



**TRANSPORTES**  
**LABIN**®

MAQUINARIA Y CAMIONES  
TRANSPORTE SEGURO, AVANCE GARANTIZADO.

**CARGAS PESADAS.**  
**SOLUCIONES LIGERAS.**

# INICIO DE OPERACIONES

Transporte Labin nace en marzo de 2022 con el objetivo de cubrir una necesidad identificada en el sector de la construcción y otras industrias: ofreciendo un servicio integral de transporte de camiones de volteo. Nos dedicamos a la gestión eficiente de unidades propias y flotas subcontratadas, adaptándonos a todo tipo de requerimientos según la distancia, el tipo de material, acarreos, fletes y la logística asociada a la ubicación de trituradoras, bancos y botaderos para la disposición adecuada de materiales.



Contamos con unidades que cumplen con medidas y capacidades estándar de 12 m<sup>3</sup> de volumen de palangana o volquete, capaces de transportar hasta 20 toneladas de peso, dependiendo de la densidad del material solicitado por nuestros clientes.





**TRANSPORTES**  
**LABIN**<sup>®</sup>  
MAQUINARIA Y CAMIONES  
TRANSPORTE SEGURO. AVANCE GARANTIZADO.

# AREA DE OPERACIÓN

Nuestra base de operaciones se encuentra en el departamento de Escuintla, desde donde gestionamos y ejecutamos diversos contratos de acarreo. Estos servicios incluyen tanto proyectos locales relacionados con movimientos de tierra, como el traslado de materiales de lechos de ríos hacia plantas de trituración, agregados a plantas dosificadoras de concreto, debidamente respaldados con licencias de operación y cubriendo traslados en ruta.

Durante estos años de operación, hemos ampliado nuestra cobertura a varios puntos estratégicos del país, incluyendo municipios como **Pasaco**, en el departamento de **Jutiapa** (oriente), **Mazatenango** (sur), y, por supuesto, el departamento de **Guatemala**.



# PROYECTOS EJECUTADOS



Trasiego de agregados trituradora movil ubicada en Patulul a San Andres Semetabaj, Sololá planta de asfalto.

**Empresa SCM - Inmobiliaria Melgar 2022**

Acareo de material grueso en San Martin Jilotepeque, Chimaltenango.

**Empresa SCM - Inmobiliaria Melgar 2022**

Ampliación de pista de aterrizaje, Aeropuerto Puerto de San José, base de paracaidismo. Acarreo de agregados para planta de producción de concreto hidráulico.

**FSS Empresa - CARMOR 2023**









**TRANSPORTES**  
**LABIN**<sup>®</sup>  
MAQUINARIA Y CAMIONES  
TRANSPORTE SEGURO. AVANCE GARANTIZADO.

Acarreo de 1,800 toneladas de asfalto, planta Bebedero Chiquimulilla Santa Rosa, para el carril de desaceleración Aeropuerto Puerto de San José.

**FSS - Empresa Inmobiliaria Melgar 2024**





Movimientos de tierra para limpieza con la finalidad de instalar paneles solares Km. 115 ruta al Paredón.  
**Empresa - AQUIS QUERQUENNIS RENOVABLES**  
**GUATEMALA 2024**



Construcción de bodegas de cemento **CENGUA**, acarreo de agregados a obra en construcción Km. 80 autopista Puerto Quetzal.

**Inmobiliaria - La ROCA 2024 - 2025**

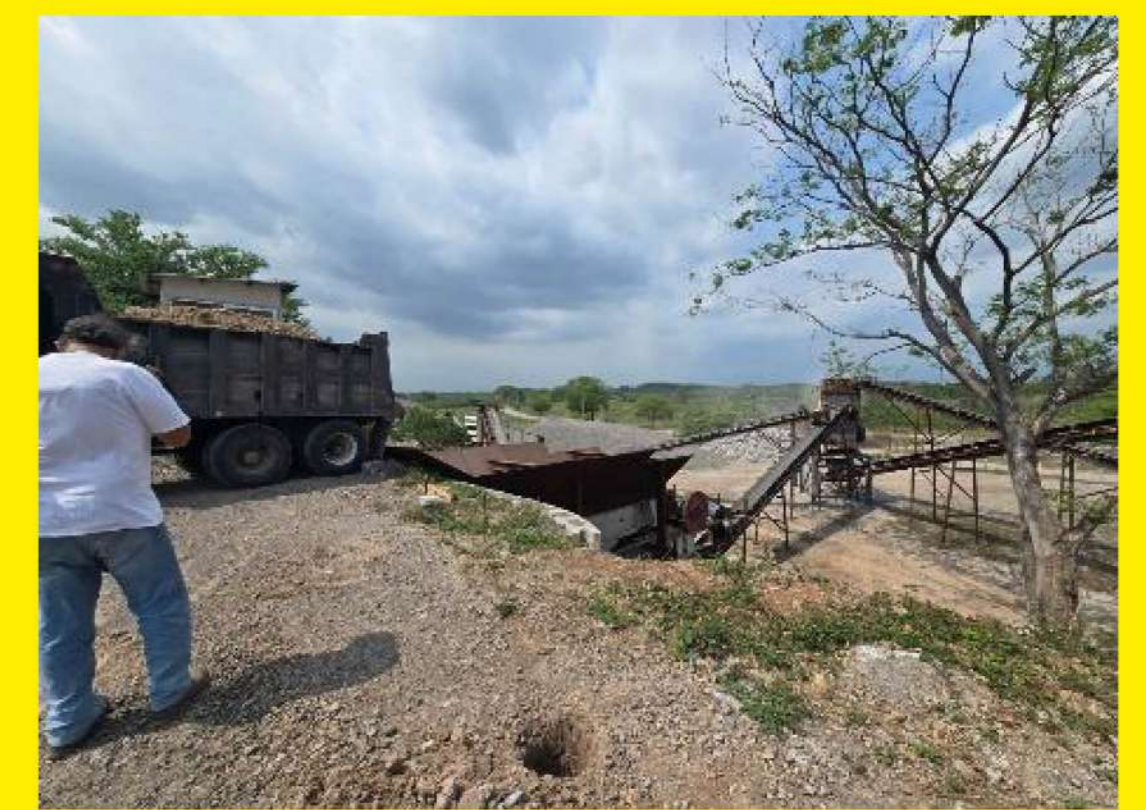


# PROYECTOS ACTUALES



## AGRESA:

- a. Trituradora El Guachipilin Km. 72 ruta CA -02 Siquinala, Escuintla.
- b. Trituradora Jaguar, acarreo interno de material prima.



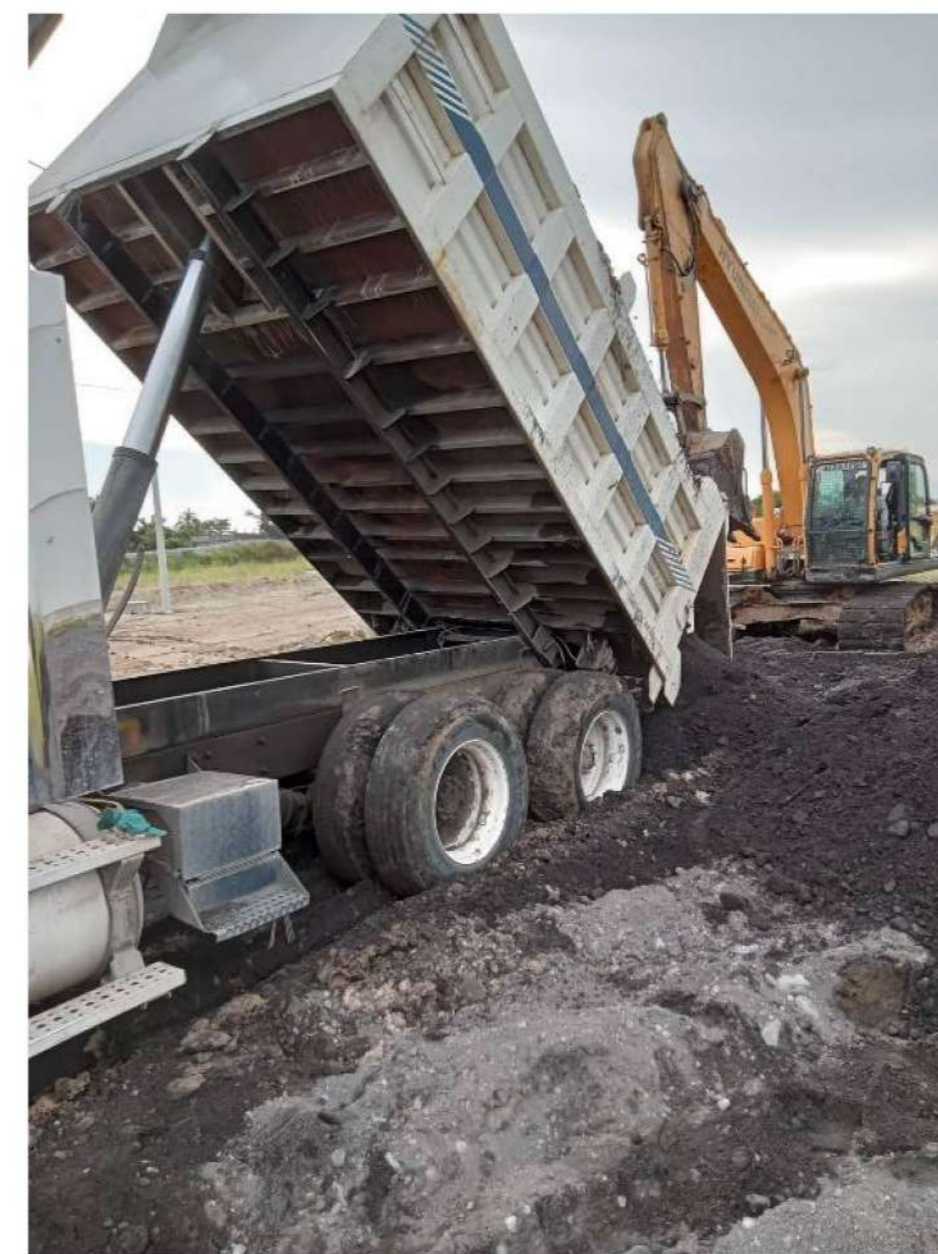
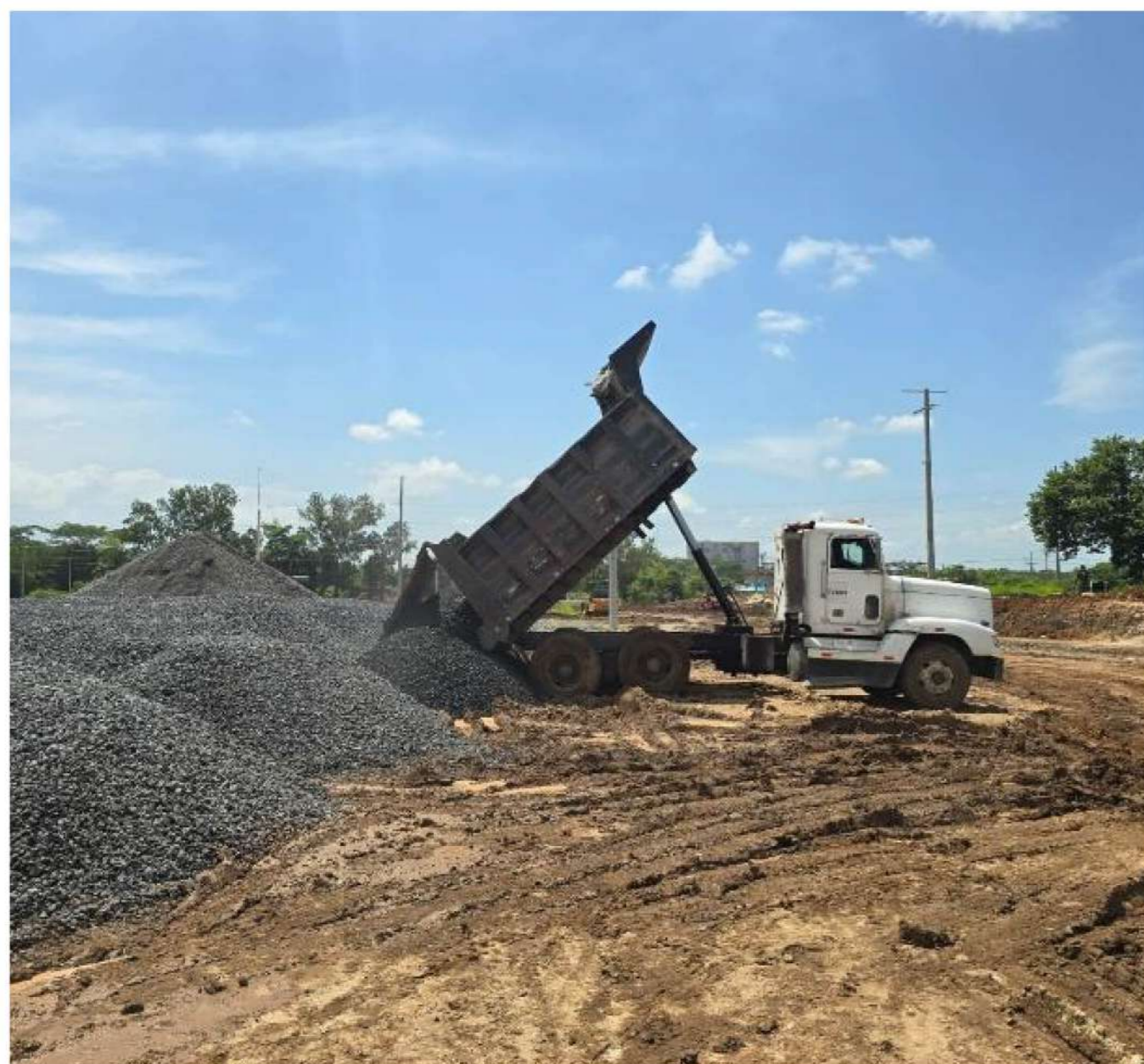


Acarreo de selecto para conformación de plataforma desarrollo interplaza La Gomera, Escuintla.  
**Empresa - PROYECCIÓN A FUTURO**

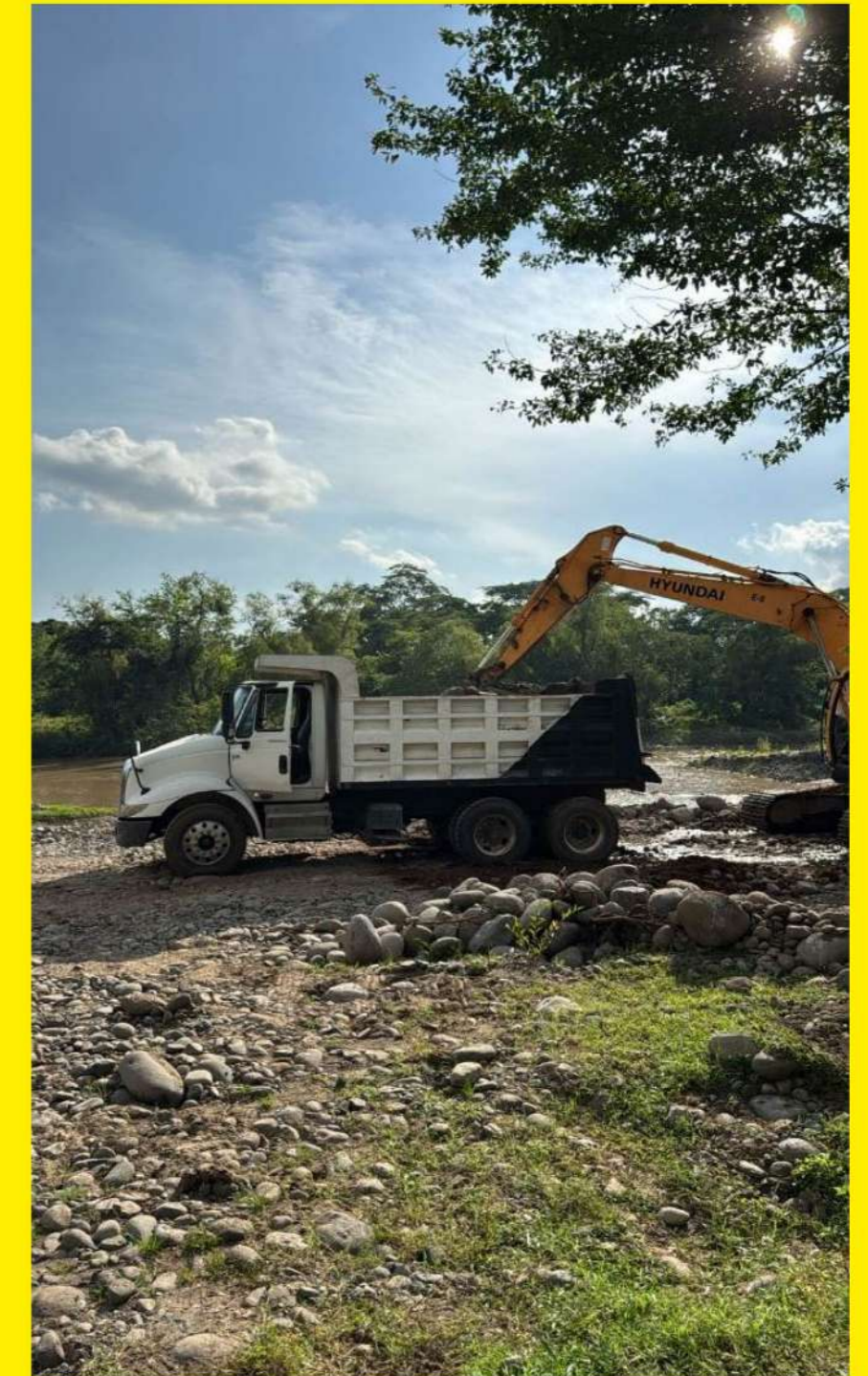


Acarreo de agregados (piedrin / arena) para planta SOLUCRET en Colonia La Estancia y Prados del Río Escuintla.

## **PAVIMENTACIÓN DE CALLES - MUNICIPALIDAD DE ESCUINTLA**



Acarreo de material para pavimentación de calle  
La Gomera, Escuintla.  
**CONSTRUCTORA KADE**



Acarreo de material grueso del río y agregados  
para tramo de mejoramiento carretera Pasaco,  
Jutiapa.  
**CONSTRUCTORA L&S**

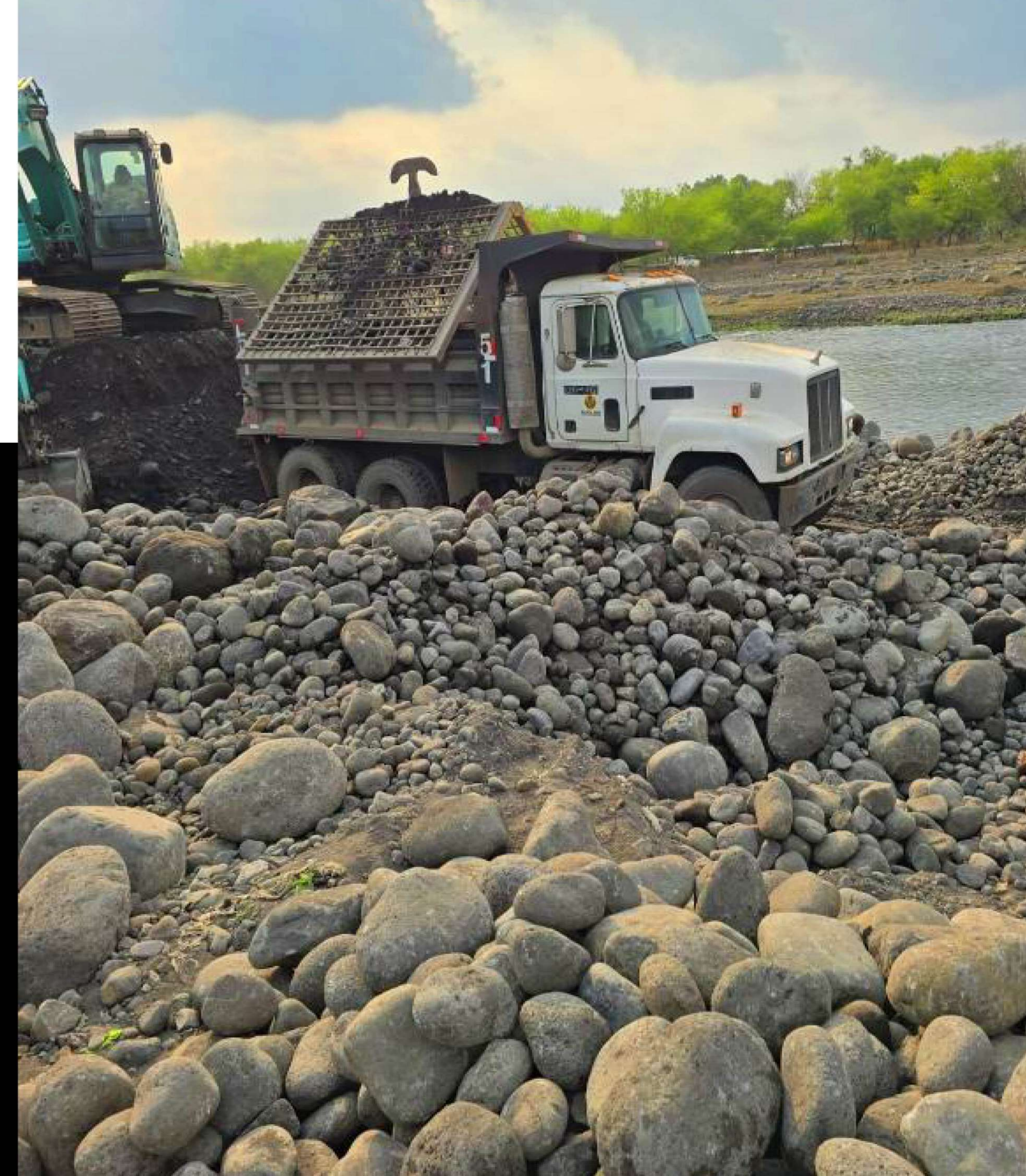


Envió de roca de diversos tamaños de lecho río en camiones de 12 m<sup>3</sup> a proyecto para construcción de piscinas con fines decorativos.

**Empresa - ECOSYS**



**TRANSPORTES**  
**LABIN**<sup>®</sup>  
MAQUINARIA Y CAMIONES  
TRANSPORTE SEGURO, AVANCE GARANTIZADO.



### **Acarreos y fletes específicos:**

Fletes de acarreo de materiales de descarte, residuos sólidos, chatarra, materia orgánica a botaderos municipales autorizados y AMSA.

- Constructora CARMOR - Botadero municipal Puerto San Jose Escuintla.
- Inmobiliaria LA ROCA - Botadero municipal Puerto San Jose Escuintla.
- GreenTec - Botadero AMSA.
- SCARPEX - Botadero municipal La Gomera.



# ADMINISTRACIÓN Y SUBCONTRATACIÓN DE FLOTAS

Impulsamos el éxito de cada proyecto a través de alianzas estratégicas con proveedores locales, seleccionados por contar con unidades de volteo en óptimas condiciones y piloto altamente capacitado, que reside en zonas cercanas. Estas colaboraciones nos permiten optimizar tiempos, reducir costos logísticos y asegurar el estricto cumplimiento de los protocolos de seguridad industrial exigidos por cada obra. Nuestra red de aliados es clave para ofrecer un servicio confiable, eficiente y alineado con los más altos estándares del sector. En Transporte Labin somos más que proveedores, somos aliados que compartimos nuestro compromiso con la calidad, la seguridad y la excelencia operativa.







**CONTACTO:**  
José Enrique Labin  
Cel: (+502) 4770-1586  
e-mail: [jose.labin@gmail.com](mailto:jose.labin@gmail.com)